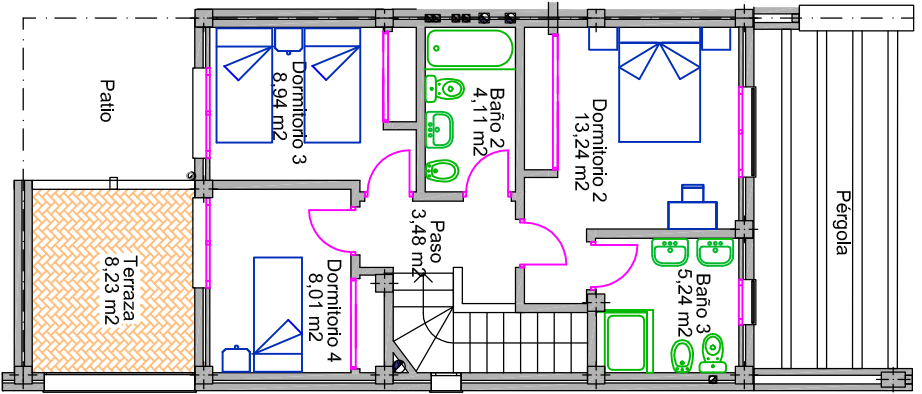
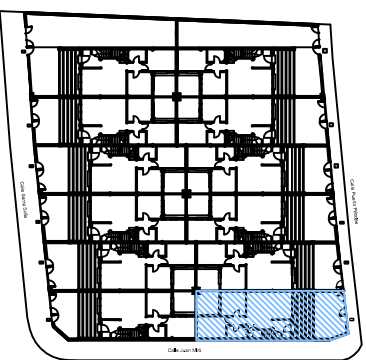


PRIMERA PLANTA



SEGUNDA PLANTA



VIVIENDA 7		
	SUP. ÚTIL	SUP. CONSTRUIDA
PLANTA BAJA	52,07 M ²	66,73 M ²
PLANTA PRIMERA	43,02 M ²	57,54 M ²
PATIO	8,07 M ²	
JARDÍN-APARCAM	36,46 M ²	
TERRAZA	8,23 M ²	
TOTAL	147,85 M²	124,27 M²